

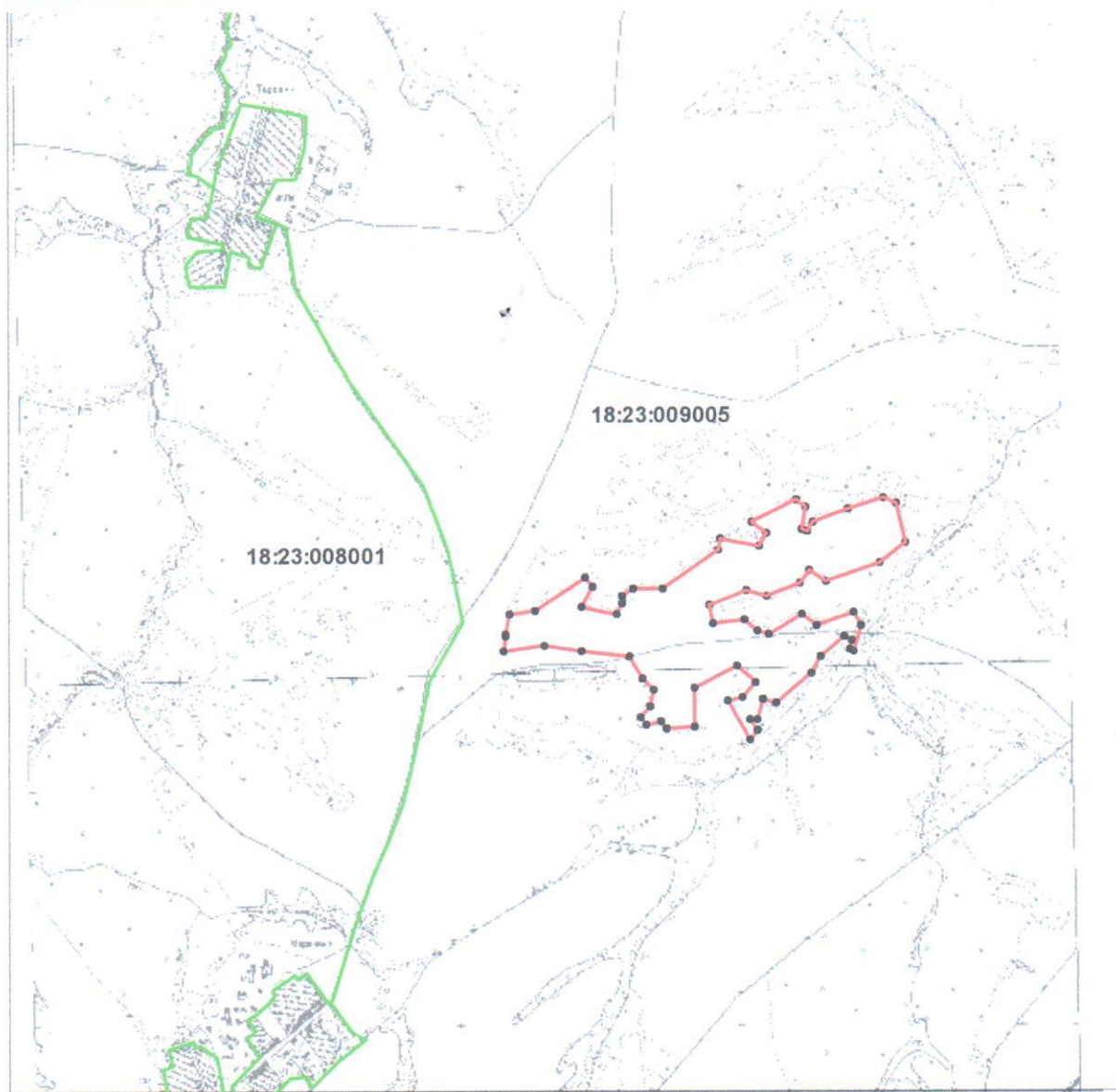
Схема расположения земельных участков на кадастровом плане территории

Утверждено
постановлением Администрации
МО «Юкаменский район»
№ _____ от « ____ » _____

Местоположение: УР, Юкаменский район, в 1,3 км северо-
западнее д. Тарсаки
Условный номер земельного участка :ЗУ1
Площадь земельного участка: **463500 кв.м.**
Категория земель – земли сельскохозяйственного назначения

Глава Администрации
МО «Юкаменский район»
_____/И. А. Ипатова/

Масштаб 1:4000



Описание границ смежных землепользований:

н1-н1 - земли государственной собственности

Условные обозначения:

_____ - граница вновь образуемого земельного участка

_____ - граница кадастрового квартала

18:23:009005 - номер кадастрового квартала

●н1- номер и поворотная точка вновь образуемого земельного участка

:ЗУ1- условное обозначение вновь образуемого земельного участка

Обозначение харак- терных точек границ	Координаты	
	х	у
н1	496478,05	2158826,31
н2	496556,59	2158842,93
н3	496564,14	2158935,05